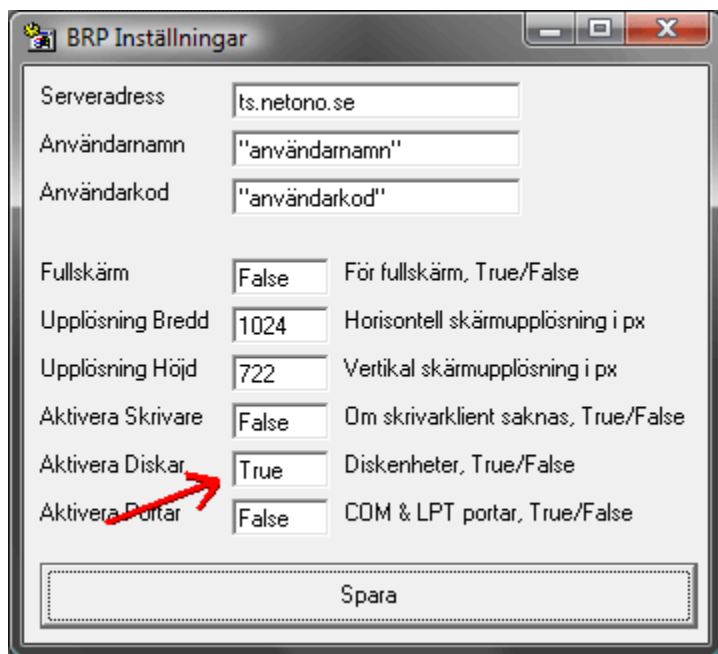


# Hur kommer jag åt mina lokala filer från Netono?

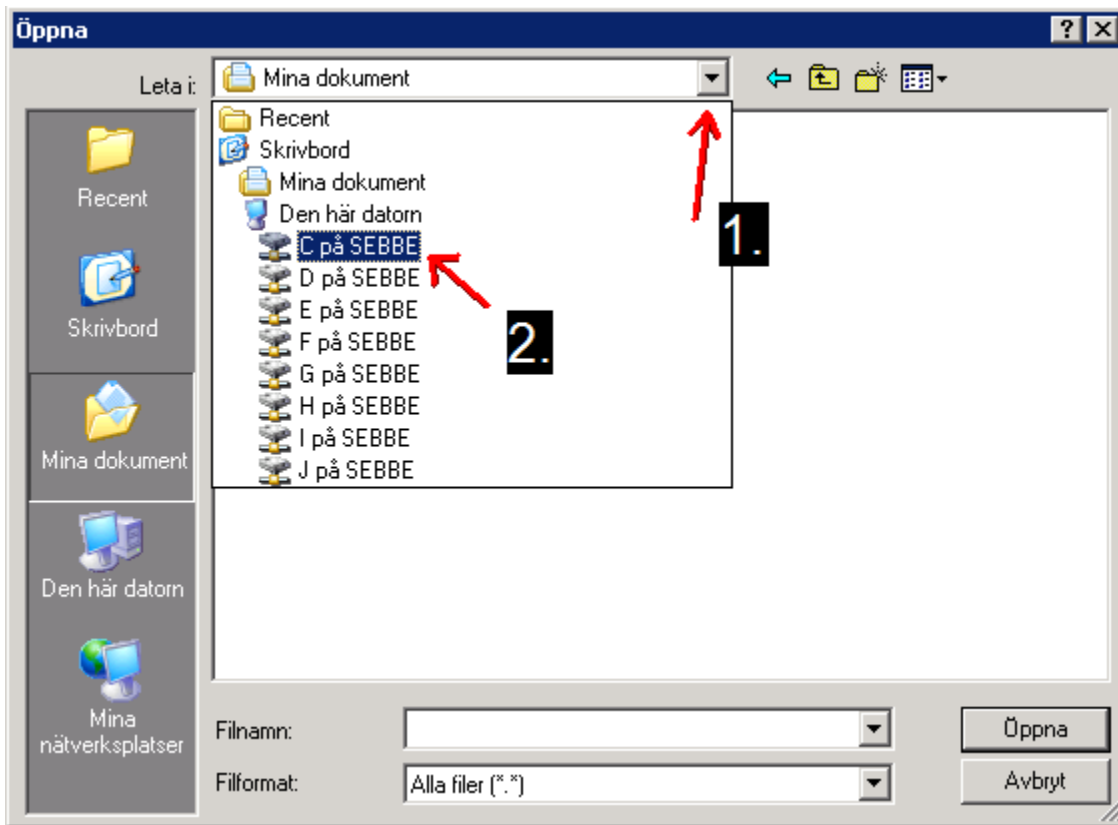
## Förberedelser

För att komma åt sina lokala filer ifrån BRP, måste man först se till att BRP har åtkomst till dem. Detta gör man genom att på sin dator gå till:  
Start > Alla program > BRP Systems > Klientinställningar



I Klientinställningar måste man fylla i True i fältet *Aktivera diskar* (se bilden ovan).

## Hur man kommer åt filerna i BRP:s fildialog



För att kunna komma åt sina lokala filer måste man välja, i fältet *Leta i:*, *C på DATORNAMN* (se bilden ovan). När man gjort detta val ser man sedan sina lokala filer och mappar.